



CÂMARA MUNICIPAL DE LUIZ ALVES

Estado de Santa Catarina



EXCELENTÍSSIMO SENHOR PRESIDENTE DA CÂMARA MUNICIPAL DE LUIZ ALVES/SC

A Comissão de Redação de Leis, no uso de suas atribuições legais e nos termos do artigo 161 e seguintes do Regimento Interno desta Casa, apresenta a **REDAÇÃO FINAL DA LEI RELATIVA AO PROJETO DE LEI COMPLEMENTAR Nº 6/2025:**

LEI COMPLEMENTAR N.º /2025

Altera a Lei Complementar n.º 06 de 15 de dezembro de 2017, que dispõe sobre a estrutura administrativa do Poder Executivo Municipal de Luiz Alves.

O **PREFEITO DO MUNICÍPIO DE LUIZ ALVES**, Estado de Santa Catarina, no uso das atribuições legais, FAZ SABER que a Câmara Municipal de Vereadores aprovou e ele sanciona a seguinte Lei:

Art. 1º Fica alterada a Lei Complementar n.º 06 de 15 de dezembro de 2017, que passa a vigorar com a seguinte redação, permanecendo inalterado os demais dispositivos:

Art. 31 (...)

III - Unidade de Habitação

a) Assessoria de Habitação

Art. 2º Ficam alterados os Anexos IX, e XV da Lei Complementar nº 06, de 15 de

☐ (47) 3377 1336

☐ camaramunicipal@luizalves.sc.leg.br

☐ Rodovia SC-414, nº 3.520, Centro, Luiz Alves/SC – CEP 89.128-000.

☐ <https://www.luizalves.sc.leg.br>



CÂMARA MUNICIPAL DE LUIZ ALVES

Estado de Santa Catarina



dezembro de 2017, passando a incluir as alterações dos Anexos I e II desta Lei Complementar, permanecendo inalterados os demais dispositivos.

Art. 3º As despesas decorrentes da presente Lei serão suportadas pelo orçamento anual do Município de Luiz Alves.

Art. 4º Esta Lei Complementar entra em vigor a partir da data de sua publicação.

PREFEITURA MUNICIPAL DE LUIZ ALVES/SC, em ____/____/2025.

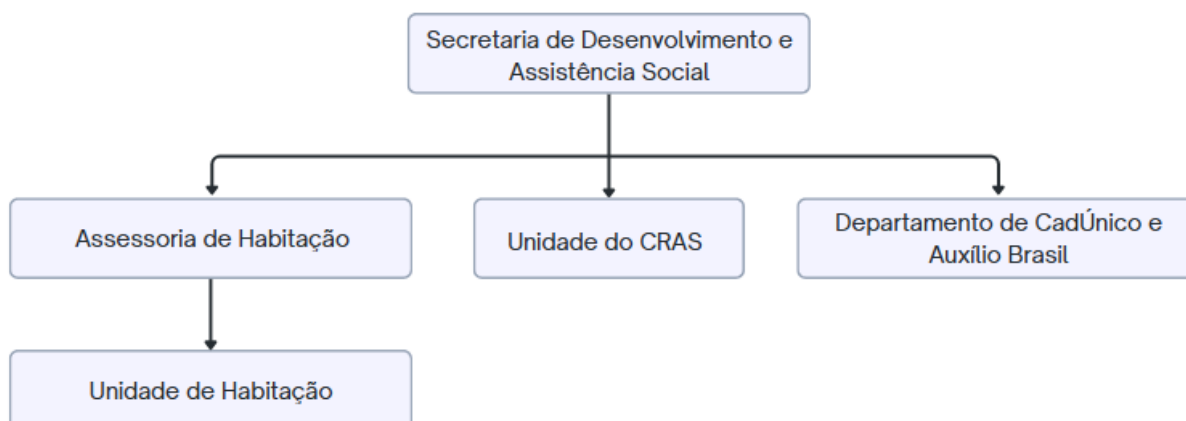
BERTOLINO BACHMANN

Prefeito Municipal

ANEXO I

ANEXO IX

ORGANOGRAMA HIERÁRQUICO FUNCIONAL DA SECRETARIA MUNICIPAL DE DESENVOLVIMENTO E ASSISTÊNCIA SOCIAL



☎ (47) 3377 1336

✉ camaramunicipal@luizalves.sc.leg.br

📍 Rodovia SC-414, nº 3.520, Centro, Luiz Alves/SC – CEP 89.128-000.

🌐 <https://www.luizalves.sc.leg.br>



CÂMARA MUNICIPAL DE LUIZ ALVES

Estado de Santa Catarina



ANEXO II

ANEXO XV

CARGOS E PROVIMENTO EM COMISSÃO ORDENADOS POR SÍMBOLOS

(...)

N.º	CARGO	SÍMBOLO
01	ASSESSOR DE HABITAÇÃO	CC-2

(...)

ANEXO IV

ANEXO XVII

ATRIBUIÇÕES DOS CARGOS EM PROVIMENTO EM COMISSÃO DA ESTRUTURA ADMINISTRATIVO DO PODER EXECUTIVO MUNICIPAL DE LUIZ ALVES

(...)

Cargo: Assessor de Habitação

Carga horária: 40 horas semanais.

Habilitação: Ensino médio completo.

Descrição das atribuições: Assessorar o setor de habitação anexo a Secretaria Municipal de Desenvolvimento e Assistência Social; Coordenar a política de planejamento municipal de habitação; Produzir informações e outros documentos de natureza técnico-administrativa e política habitacional; Assessorar, apreciar, fiscalizar, aprovar e acompanhar a execução dos projetos de habitação, respeitando as disposições legais e regulamentares e as diretrizes da política federal, estadual e municipal; Articular-se com órgãos federais, estaduais e municipais, voltados às atividades de habitação, desenvolvimento, e conhecimento da realidade habitacional

☐ (47) 3377 1336

☐ camaramunicipal@luizalves.sc.leg.br

 Rodovia SC-414, nº 3.520, Centro, Luiz Alves/SC – CEP 89.128-000.

☐ <https://www.luizalves.sc.leg.br>



CÂMARA MUNICIPAL DE LUIZ ALVES

Estado de Santa Catarina



do Município e o equilibrado dos programas existentes; Promover, coordenar e orientar quaisquer informações sobre habitação; Exercer outras atividades correlatas que lhe forem conferidas pelo chefe do executivo; Executar e fiscalizar os trabalhos necessários à consecução pactuado; Coordenar equipe no cadastramento dos dados habitacionais; Assessorar e/ou coordenar os conselheiros municipais vigentes que compõe os seguintes conselhos: CMH (Conselho Municipal de Habitação), CMI (Conselho Municipal do Idoso), CMDCA (Conselho Municipal dos Direitos da Criança e Adolescente); Participar de cursos, capacitações, conferências entre outros que seja direcionado ao setor de habitação, para qualificar e aprimorar o desenvolvimento do setor. Acompanhar, em nome do chefe do executivo, todas as diretrizes, objetivos e metas de planejamento estratégico habitacional.

(...)

Esta é a Redação final da Lei relativa ao Projeto de Lei Complementar nº 6/2025 que submetemos a apreciação de nossos nobres pares pedindo sua aprovação.

Comissão de Redação de Leis, em 9 de junho de 2025.

ROBSON MICHEL RECH

Presidente

MAIQUE JAQUELINE WAGNER

REICHERT

Relatora

JORGE SOARES DA SILVA WINTER

Membro

☎ (47) 3377 1336

✉ camaramunicipal@luizalves.sc.leg.br

📍 Rodovia SC-414, nº 3.520, Centro, Luiz Alves/SC – CEP 89.128-000.

🌐 <https://www.luizalves.sc.leg.br>