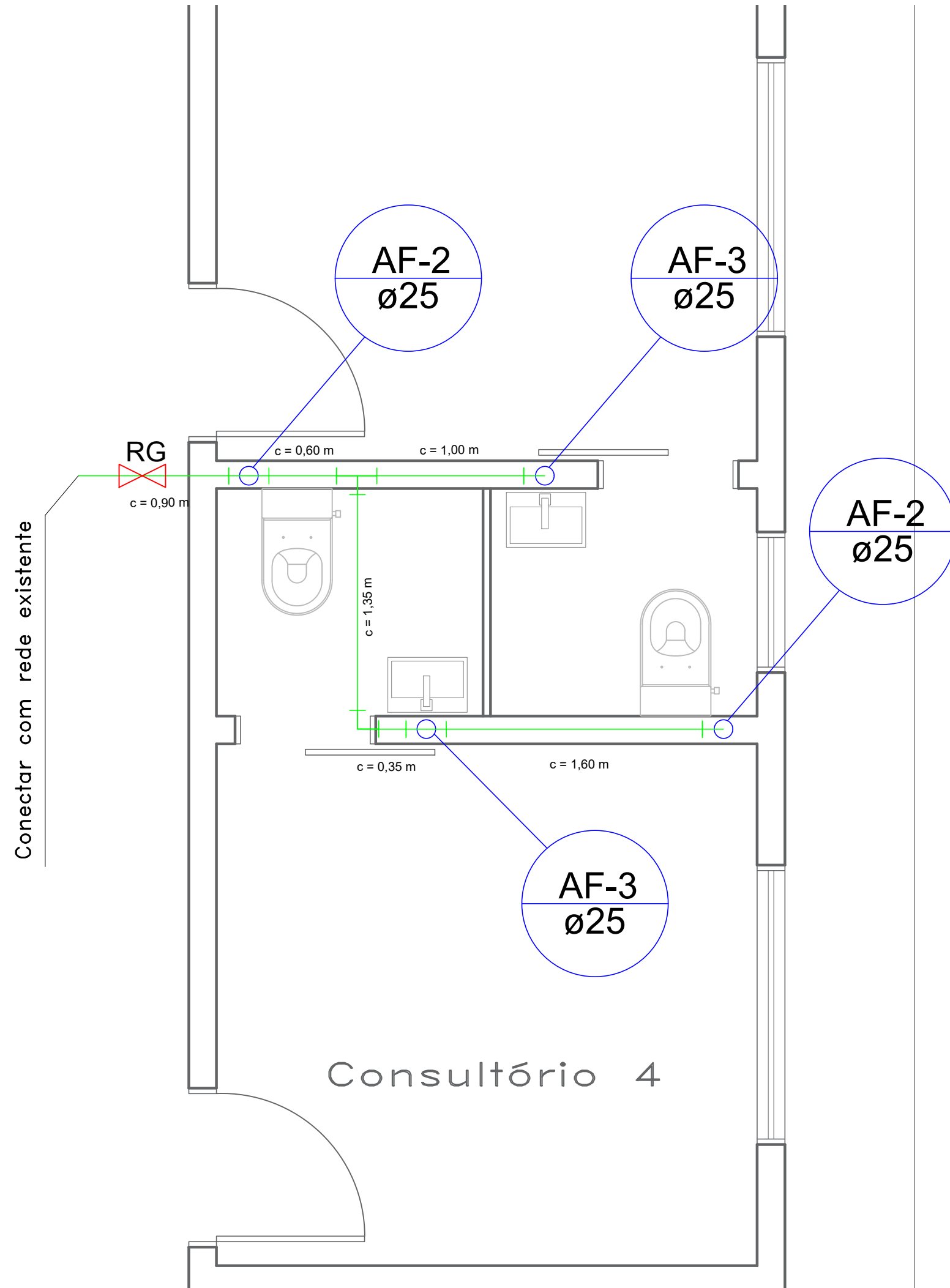
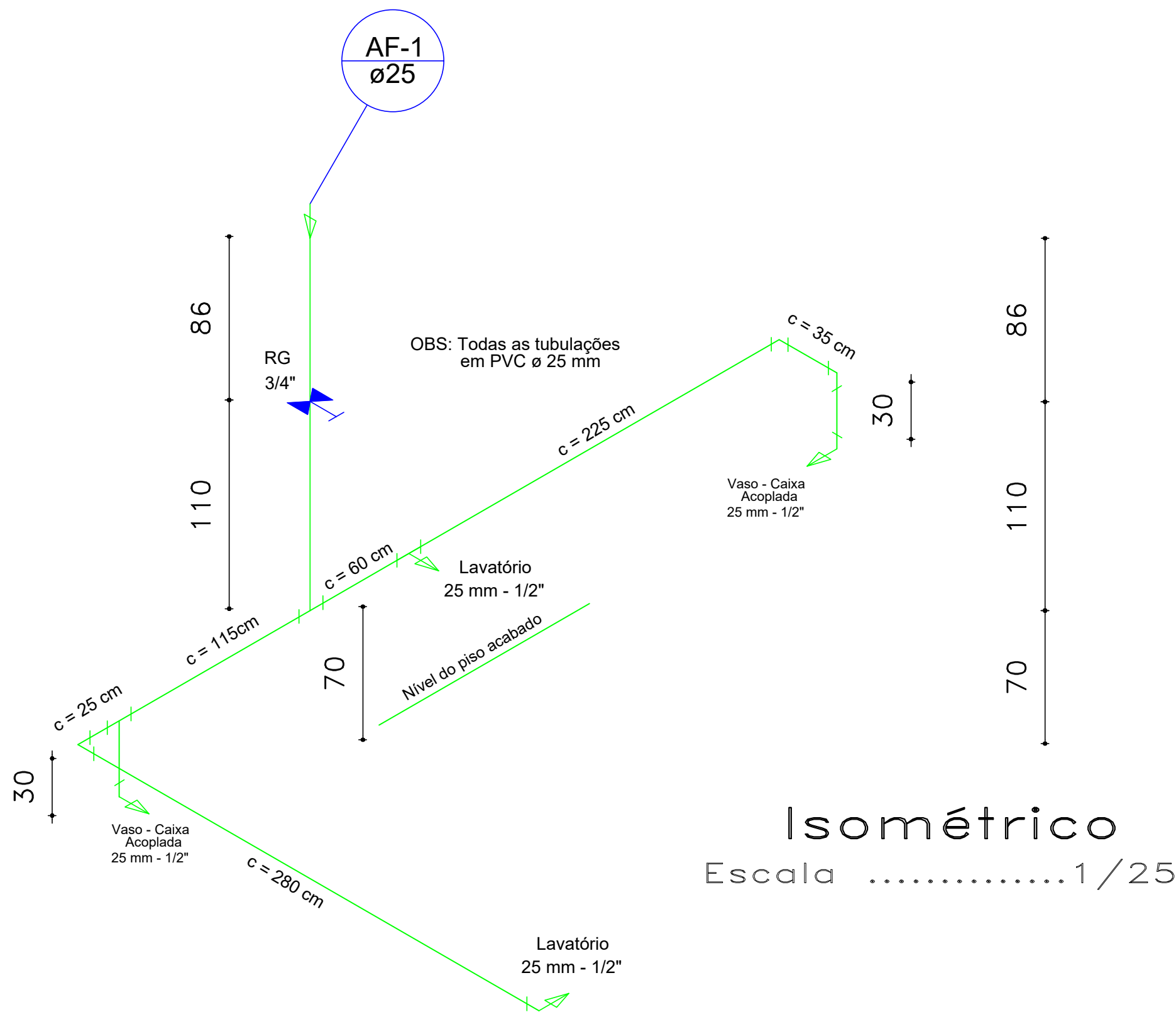


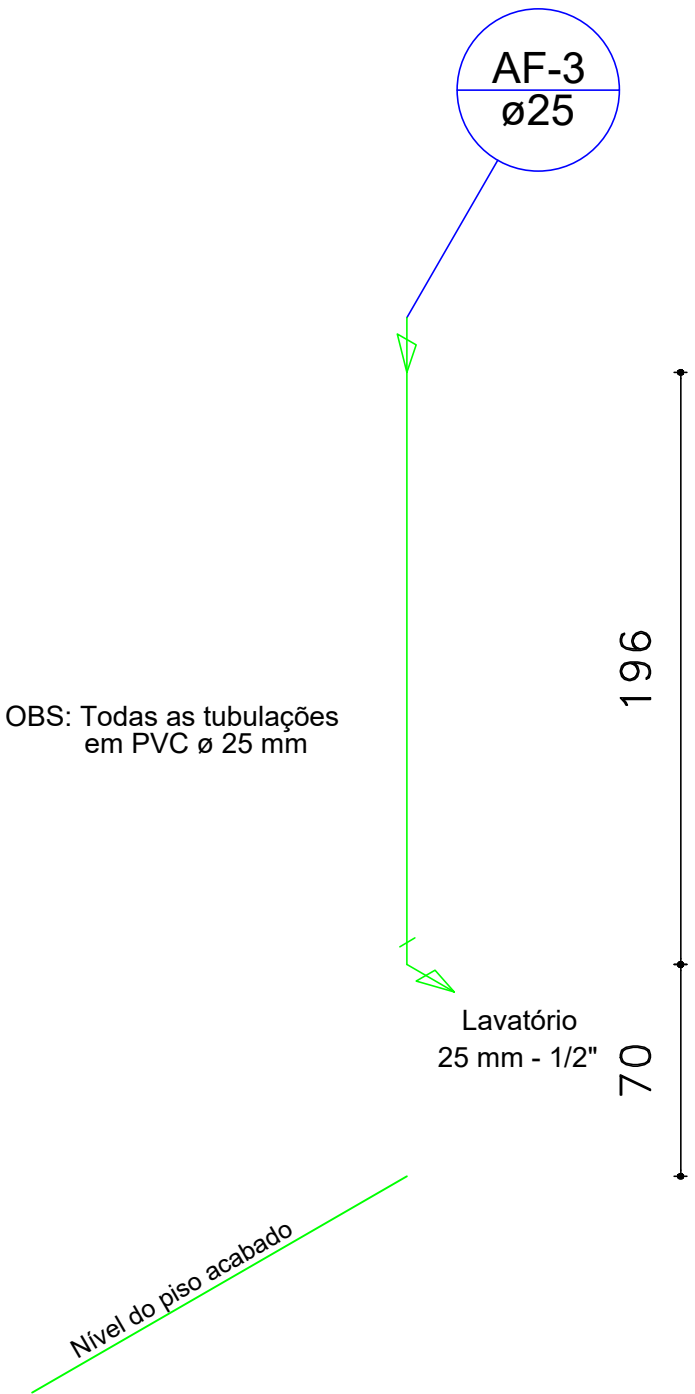
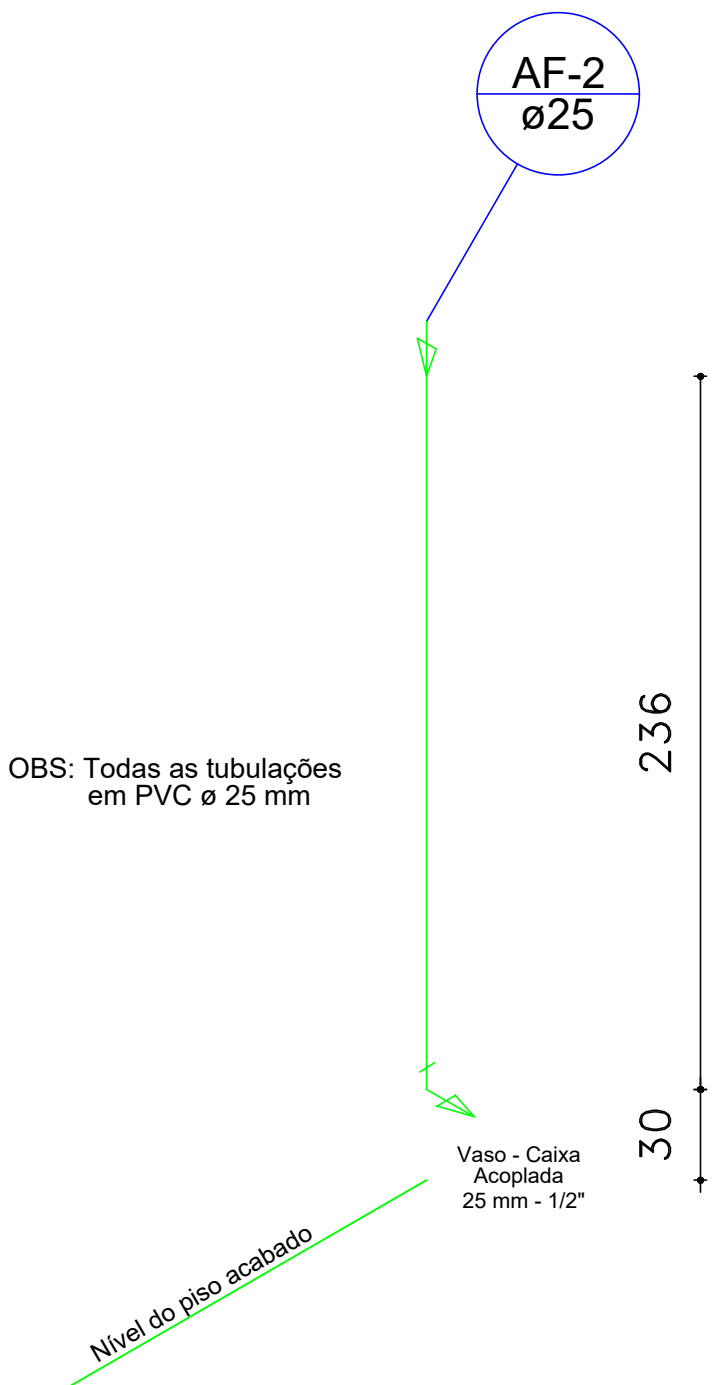
Planta Baixa Hidráulica
Escala1/25



Planta Baixa Hidráulica
Escala1/25



Isométrico
Escala1/25



LEGENDA	
	Joelho 90° com bucha de latão
	Tê 90°
	Joelho 90°
	Coluna
	Registro de gaveta PVC
	Registro de gaveta c/canopla cromada c/ CPVC
	Tubulação Água Fria

 Estado de Santa Catarina Prefeitura Municipal de Luiz Alves		
Data Dezembro/2023	Projeto Elétrica Reforma Antiga UBS Vila do Salto	Conteúdo da folha Planta baixa hidráulica Isométrico
Escala Indicada	Local Rodovia SC-414, 5774 Vila do Salto - Luiz Alves / SC	
Arquivo		
Desenho Alexandre	Prefeitura Municipal	Projeto
ART		
Folha 02/02	Marcos Pedro Veber Prefeito Municipal	Alexandre Bueno de Lacerda Engº Civil - CREA SC 181484-9