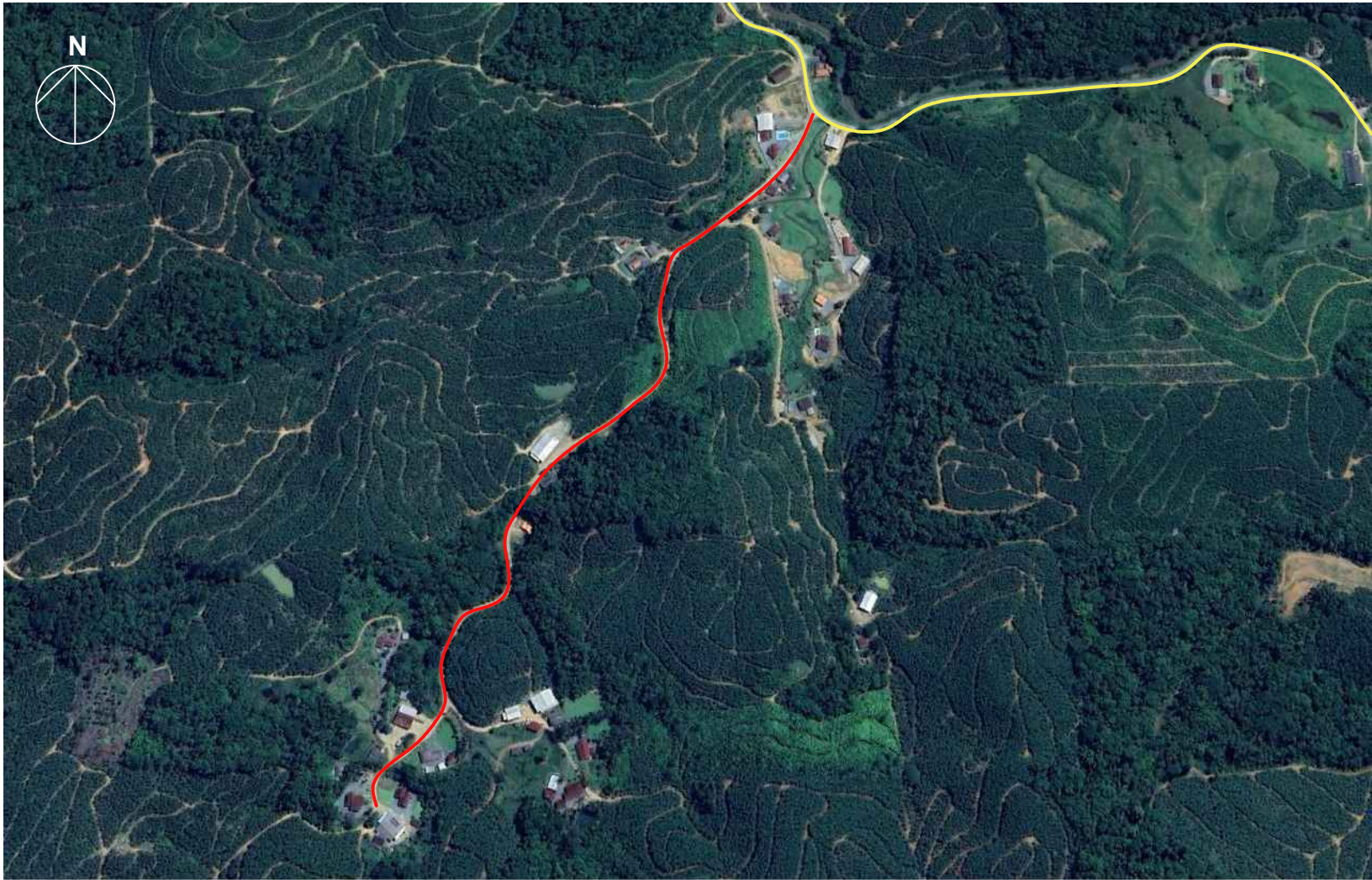


ANEXO



— RUA PREFEITO LEOPOLDO SCHOEPPING

— RUA LEONARDO RECH

- COORDENADA DE INÍCIO**
Latitude 26°40'47.21"S
Longitude 48°50'35.55"O
- COORDENADA DE FIM**
Latitude 26°41'13.71"S
Longitude 48°50'54.36"O

DESCRIÇÃO
Denominação de via na localidade de Rio Canoas com início na Rua Prefeito Leopoldo Schoepping, latitude 26°40'47.21"S e longitude 48°50'35.55"O e fim em 1.050 m, latitude 26°41'13.71"S e longitude 48°50'54.36"O com características de via local.

CÂMARA MUNICIPAL DE LUIZ ALVES	DATA
CROQUI Rua Leonardo Rech	Jun/2025
CONTEÚDO Planta de Localização	PRANCHA
DETALHES Gabarito: via local	
ESCALA -	
CÂMARA MUNICIPAL DE LUIZ ALVES	01