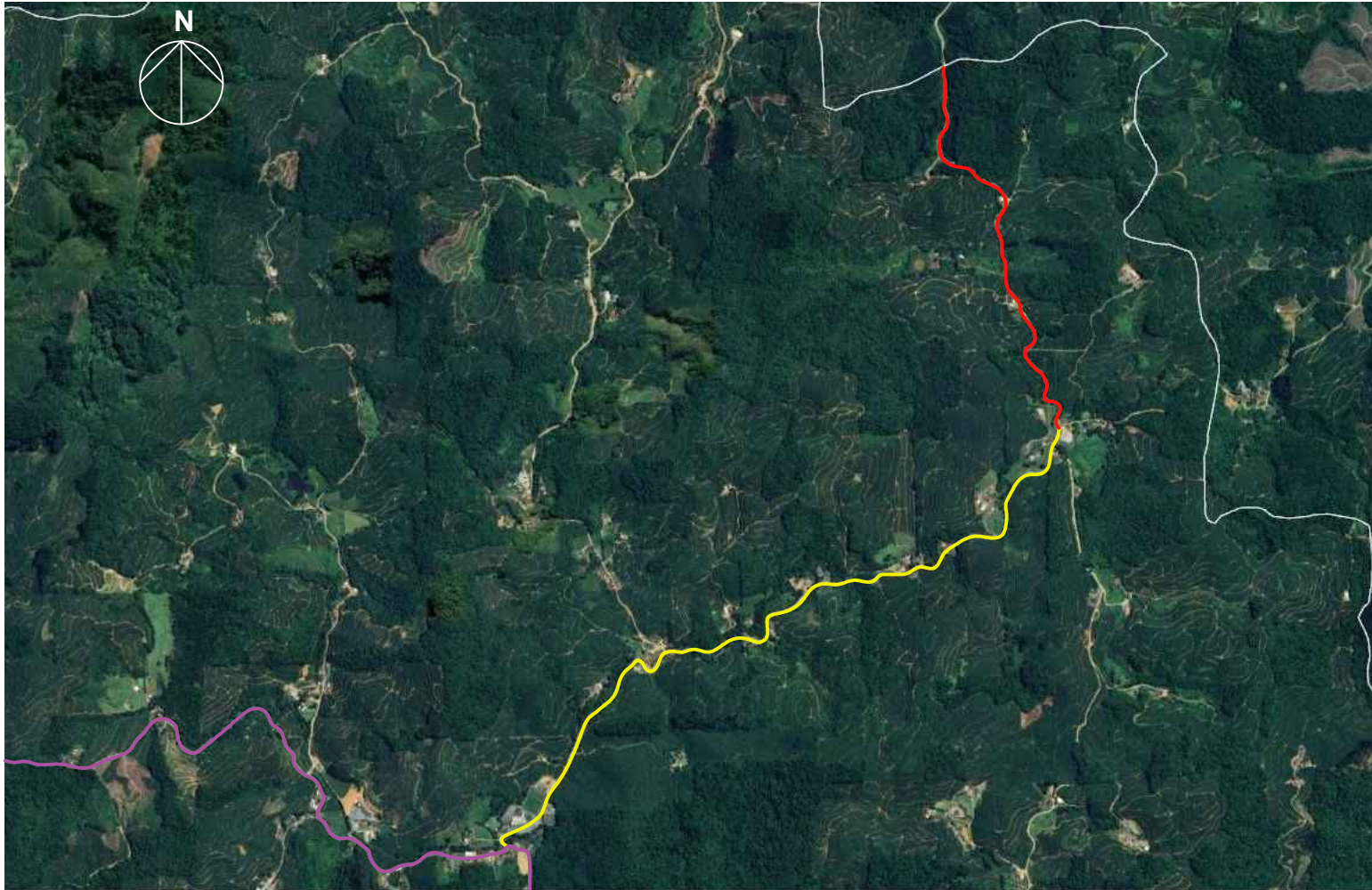


ANEXO



— RUA PREFEITO LEOPOLDO SCHOEPPING — RUA LEONTINA SCHOEPPING
— RUA LEONTINA SCHOEPPING - PROLONGAMENTO

COORDENADA DE INÍCIO
Latitude 26°40'13.10"S
Longitude 48°50'47.88"O

COORDENADA DE FIM
Latitude 26°38'21.37"S
Longitude 48°49'36.73"O

DESCRIÇÃO
Denominação de via na localidade Braço Gavião com início na Rua Prefeito Leopoldo Schoepping, latitude 26°40'13.10"S e longitude 48°50'47.88"O e fim em 5.561 m, latitude 26°38'21.37"S e longitude 48°49'36.73"O, com características de via arterial.

CÂMARA MUNICIPAL DE LUIZ ALVES		DATA
CROQUI	Rua Leontina Schoepping - Prolongamento	out/2024
CONTEÚDO	Planta de Localização	
DETALHES	Gabarito: via arterial	PRANCHA
ESCALA	-	01
CÂMARA MUNICIPAL DE LUIZ ALVES		