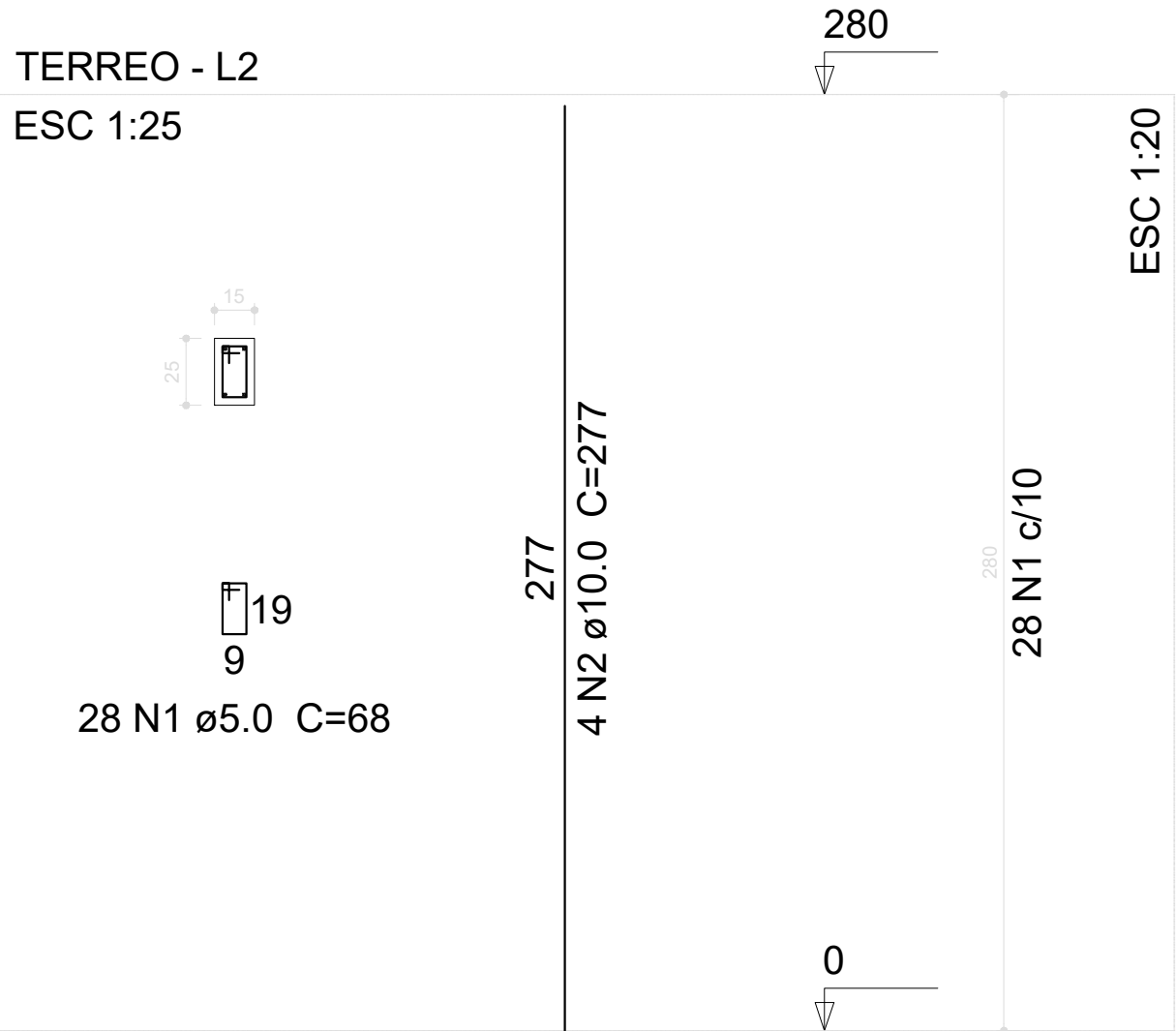
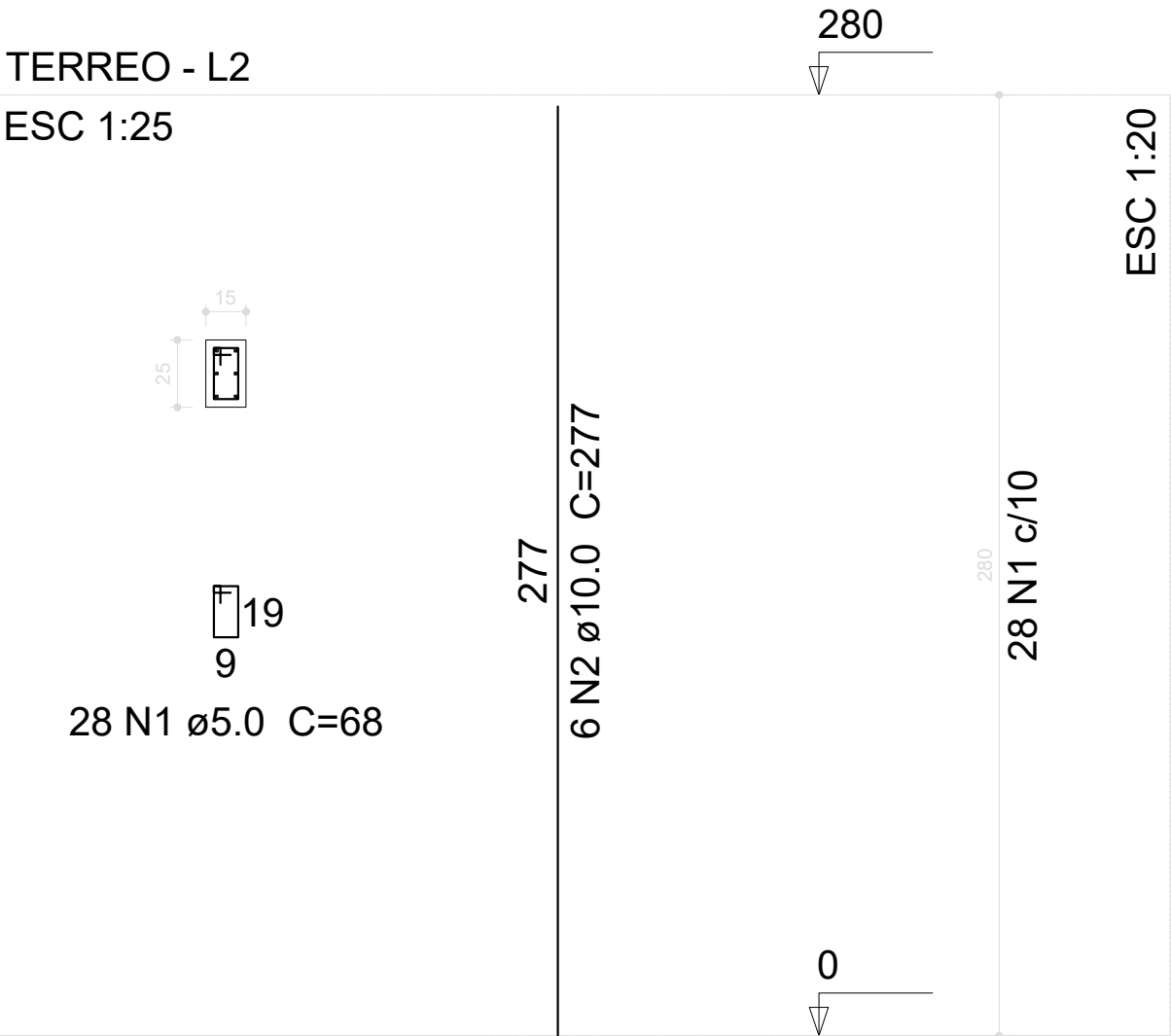


P1=P2=P4=P5



P3=P6




Relação do aço

4xP1		2xP3			
AÇO	N	DIAM (mm)	QUANT (Barras)	UNIT (cm)	C.TOTAL (cm)
CA60	1	5.0	168	68	11424
CA50	2	10.0	28	277	7756

Resumo do aço

AÇO	DIAM (mm)	C.TOTAL (m)	PESO + 10 % (kg)
CA50	10.0	77.6	52.6
CA60	5.0	114.3	19.4
PESO TOTAL (kg)			
CA50	52.6		
CA60	19.4		

Volume de concreto (C-30) = 0.63 m³
Área de forma = 13.44 m²



Estado de Santa Catarina

Prefeitura Municipal de Luiz Alves

<div>Data</div> <div>Março/2024</div> <div>Escala</div> <div>Indicada</div> <div>Arquivo</div>	<div>Projeto</div> <div>Ampliação e Adequação na Sede do Corpo de Bombeiros de Luiz Alves</div> <div>Local</div> <div>Av Ver. José Augusto Köhler, 185 Vila do Salto - Luiz Alves/SC</div>	<div>Conteúdo da folha</div> <div>Pilares Terreo</div>
<div>Desenho</div> <div>Alexandre</div> <div>ART</div> <div>Folha</div> <div>08/08</div>	<div>Prefeitura Municipal</div> <div>Marcos Pedro Veber Prefeito Municipal</div>	<div>Projeto</div> <div>Alexandre Bueno de Lacerda Engº Civil - CREA SC 181484-9</div>