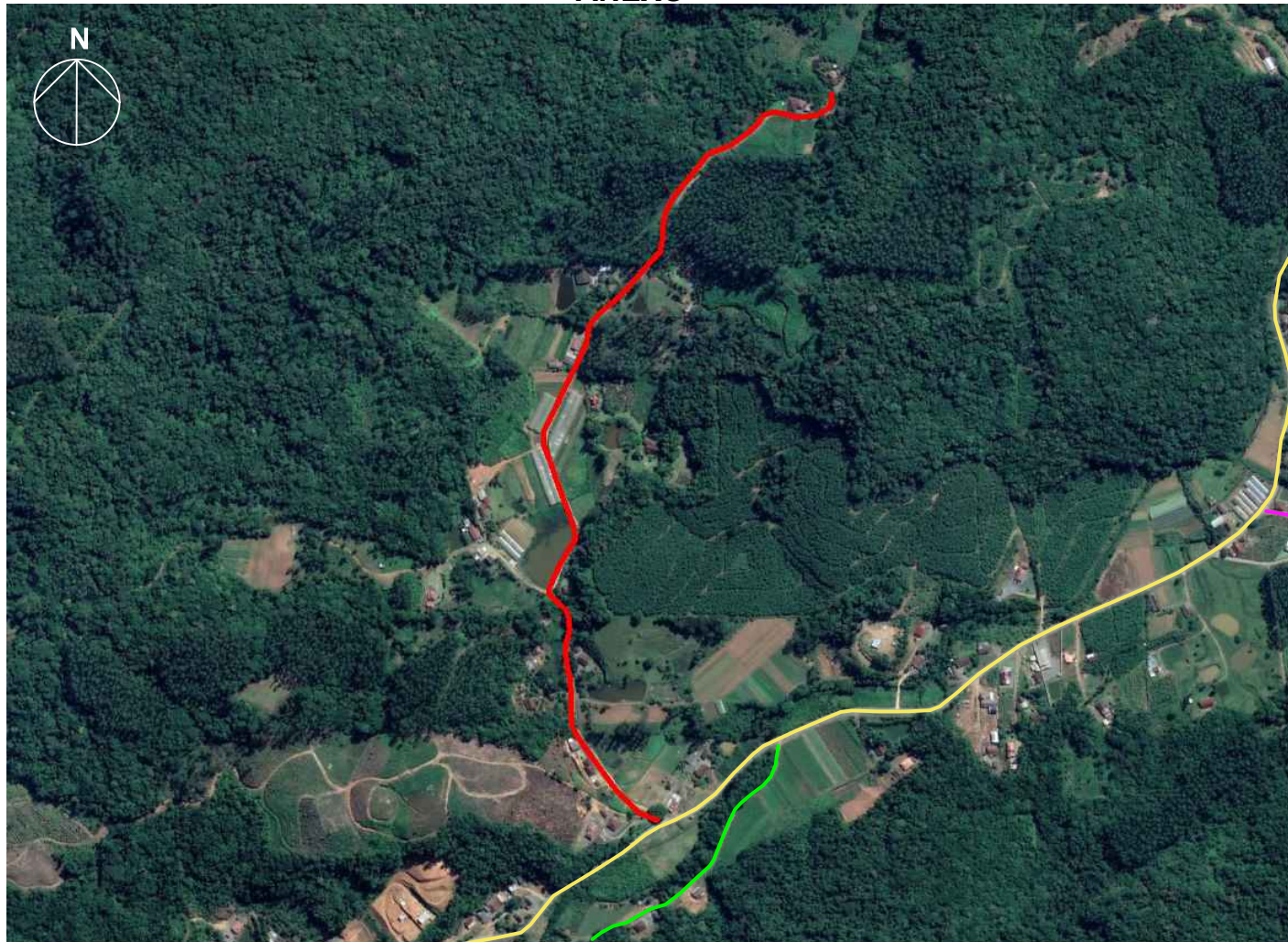


# ANEXO



— RUA DAVI JOSÉ REICHERT  
— ESTRADA GERAL DO RIBEIRÃO MÁXIMO

— RUA RUDOLPHO LENOIR  
— RUA JOSÉ LENOIR

**COORDENADA DE INÍCIO**  
Latitude 26°45'5.26"S  
Longitude 48°54'45.69"O

**COORDENADA DE FIM**  
Latitude 26°44'33.84"S  
Longitude 48°54'37.41"O

## DESCRIÇÃO

Denominação de via localizada no bairro Ribeirão Máximo com início na Estrada Geral do Ribeirão Máximo, latitude 26°45'5.26"S e longitude 48°54'45.69"O e fim em 1.245m, latitude 26°44'33.84"S e longitude 48°54'37.41"O, com características de via local.



## PREFEITURA MUNICIPAL DE LUIZ ALVES

CROQUI  
Rua Davi José Reichert

CONTEÚDO  
Planta de Localização

DETALHES  
Gabarito: via local

ESCALA  
-

PREFEITO MUNICIPAL DE LUIZ ALVES

DATA

Ago/2021

PRANCHA

01